

WILLKOMMEN IN DER SCHULE LAUPEN

ELTERNABEND DER KINDERGÄRTEN VOM DIENSTAG DEN 15.01.2019

ALLGEMEINER TEIL ZUR SCHULE

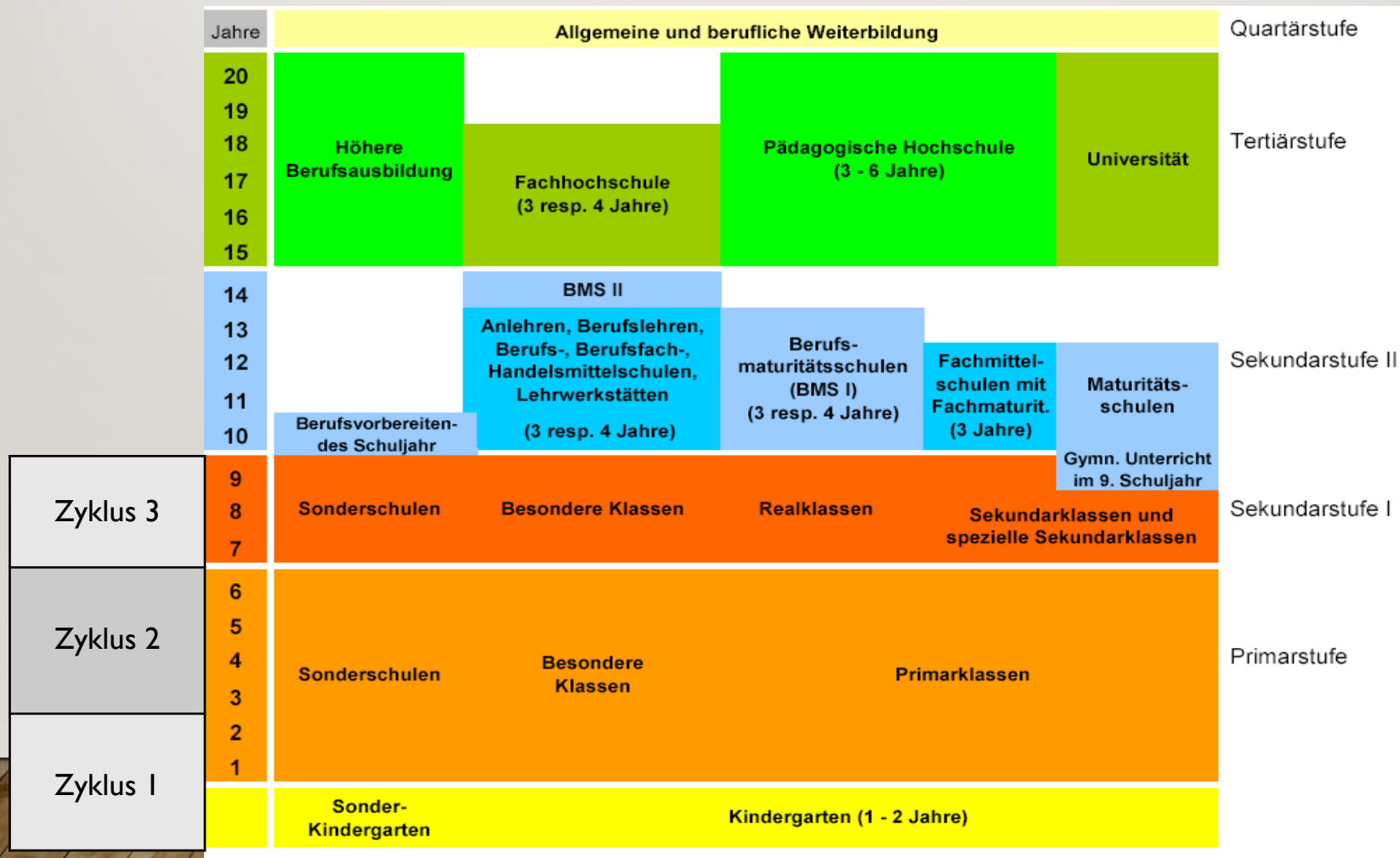
MICHEL HORN

SCHULLEITER

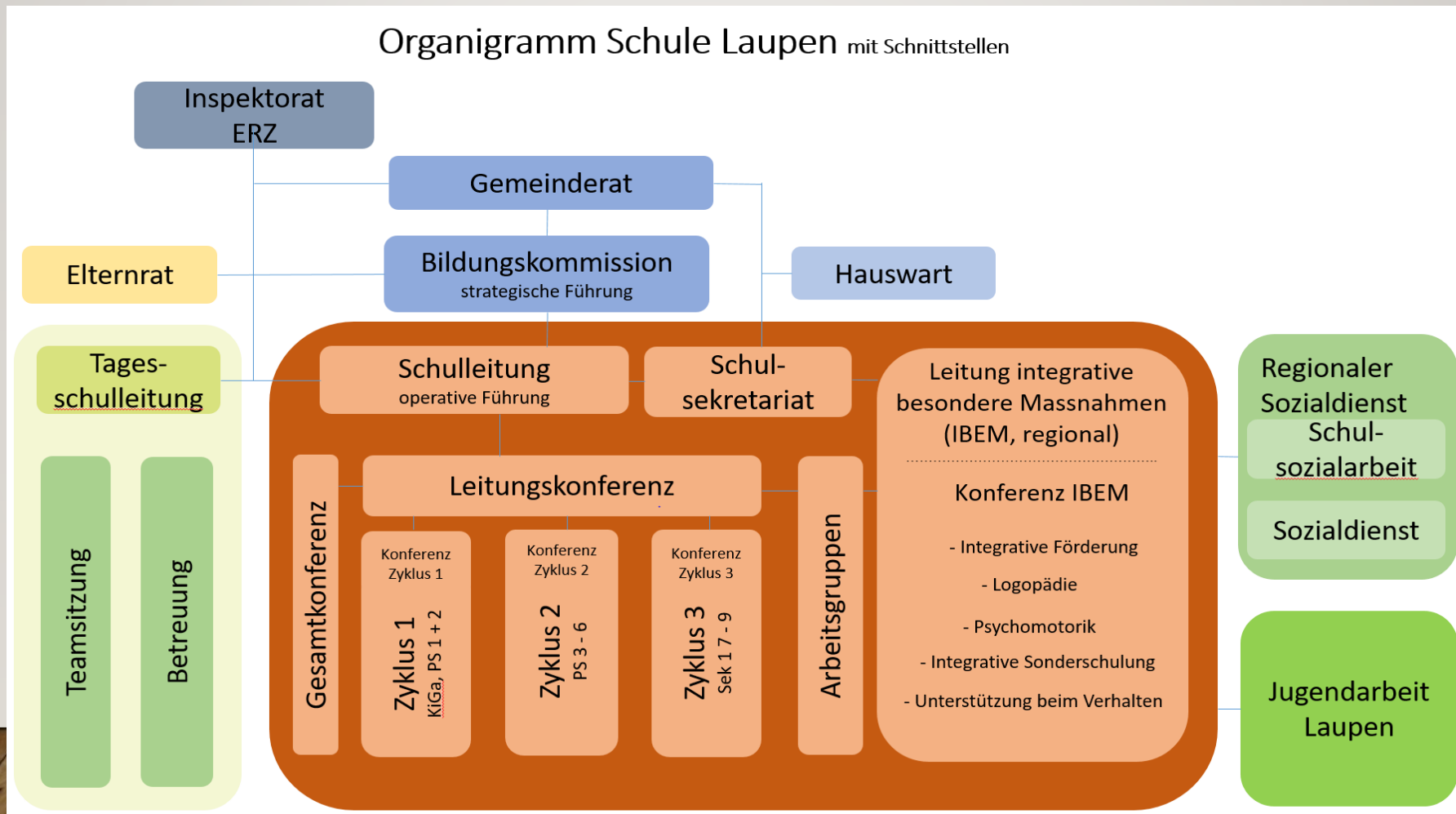
VORSTELLUNG DER ANWESENDEN

- Herr U. Schmutz, Erziehungsberater EB Bern
- Frau S. Geiger, Klassenlehrperson KG Birkenweg, Zyklusverantwortliche
- Frau P. Wyder, Klassenlehrperson KG Mühlestrasse
- Frau R. Imhof, Klassenlehrperson KG Schulhaus
- Frau S. Zürcher, Teilpensenlehrkraft KG Schulhaus
- Frau F. Riesen, Heilpädagogin und Lehrperson «Deutsch als Zweitsprache» (DaZ)

DAS BILDUNGSSYSTEM IM KANTON BERN; ÜBERBLICK



DIE SCHULE LAUPEN IN KÜRZE; ORGANIGRAMM



SCHULE LAUPEN IN KÜRZE; KLASSEN & ZUTEILUNG

Laupen führt auf der Primarstufe sogenannte Mehrjahrgangsklassen. Das heisst in einer Klasse sind immer 2 Schuljahrgänge vertreten (wie im Kindergarten).

Im Schuljahr 2019/2020 werden wir auch wieder drei «I./2. Klassen» führen:

- I./2. Klasse A (Klassenlehrperson Frau N. Küffer)
- I./2. Klasse B (Klassenlehrpersonen Frau L. Bürkli & Frau N. Duvniak)
- I./2. Klasse C (Klassenlehrpersonen Frau J. Dousse und Frau P. Witschi)

D.h. Ihr Kind wird in eine der Klassen eingeteilt werden. Alle Klassen befinden sich im Schulhaus der Primarstufe. Sie werden im Frühjahr u.a. über die Einteilung informiert werden.

ÜBERTRITT IN DIE SCHULSTUFE

SORGFÄLTIGE BEGLEITUNG UND BEURTEILUNG

Während dem 1. Kindergartenjahr

- Elternabend: allgemeine Informationen
- 1-2 Persönliche Elterngespräche (Standortbestimmung)
- Wo steht das Kind, Ressourcen und Förderbedarf erkennen
- In der Regel Reduziertes Kindergartenpensum
- Frühzeitige Einschulung möglich, Entscheid durch die Schulleitung

Während dem 2. Kindergartenjahr

- Elternabend: allgemeine Informationen
- Elternabend Schulbereitschaft
- Übertrittsgespräche (Standortbestimmung)
- Übertrittentscheid durch die Schulleitung
- Drittes Kindergartenjahr in Ausnahmefällen möglich, Antrag an Schulleitung
- Zweijährige Einschulung: Nach Abklärung und auf Antrag der Erziehungsberatungsstelle verfügt die Schulleitung den sogenannten Schullaufbahnentscheid.

ÜBERTRITT VOM KINDERGARTEN IN DIE PRIMARSTUFE

- Die Lehrpersonen beurteilen die Kinder nach den kantonalen Vorgaben.
- In Laupen gelten folgende Termine und Abmachungen (schulelaupen.com//copy-of-stundenplan → «Merkblatt Beurteilung LP2 I»
https://docs.wixstatic.com/ugd/6475c7_a83cf560af5d4d9d9ba77afbdff566eb.pdf
- Kinder treten in der Regel nach zwei KG-Jahren in das I. Schuljahr der Primarstufe über
- → Standortgespräch siehe Gesprächsprotokoll:
https://www.erz.be.ch/erz/de/index/kindergarten_volksschule/kindergarten_volksschule/beurteilung-lehrplan-21/downloads.assetref/dam/documents/ERZ/AKVB/de/02_Beurteilung_Uebertritte/beurteilung_lp21_standortgesprach_eltern_protokol_d.pdf

LEHRPLAN 21; GRUNDSÄTZLICHES

- Am 01.08.2018 wurde der neue «Lehrplan 21» gestaffelt (KG -7. Sj.) eingeführt.
- Schule und Unterricht werden nicht neu erfunden.
- Grundsätzliche Änderung ist die «Kompetenzorientierung»
 - «Die zentrale Aufgabe der Schule besteht darin, den Schülerinnen und Schülern kultur- und gegenstandsbezogene Erfahrungen zu ermöglichen und dabei grundlegende fachliche und überfachliche Kompetenzen zu vermitteln.»
 - Kompetenzorientierung
 - Was können die Schülerinnen und Schüler?
 - kompetent sein: Wissen in unterschiedlichen Situationen und auf Neues anwenden können
 - Wissen - Können - Wollen
 - Reichhaltige Aufgaben / freies Spiel (KG)
 - anwenden, handeln, zusammenhängen

LEHRPLAN 21

1. Zyklus KG / 1.-2. Klasse	2. Zyklus 3.-6. Klasse	3. Zyklus 7.-9. Klasse
Deutsch		
	Französisch 1. Fremdsprache	
	Englisch 2. Fremdsprache	
		Italienisch
Mathematik		
Natur, Mensch, Gesellschaft (1./2.Zyklus)		Natur und Technik (mit Physik, Chemie, Biologie)
		Wirtschaft, Arbeit, Haushalt (mit Hauswirtschaft)
		Räume, Zeiten, Gesellschaften (mit Geografie, Geschichte)
		Ethik, Religionen, Gemeinschaft (mit Lebenskunde)
Gestalten: Bildnerisches Gestalten / Textiles und Technisches Gestalten		
Musik		
Bewegung und Sport		
Medien und Informatik		
Berufliche Orientierung		
Bildung für Nachhaltige Entwicklung		
Überfachliche Kompetenzen Personale - Soziale - Methodische Kompetenzen		



„Das Gras wächst nicht schneller, wenn man daran zieht.“ Afrikanisches Sprichwort

- Wir fördern gemeinsam mit Ihnen Ihr Kind und unterstützen es in seiner persönlichen Entwicklung
- Wir lernen spielerisch unter Einbezug aller Sinne
- Wir begleiten Ihr Kind sorgsam und ermöglichen Ihm somit einen freudvollen Schulstart



SCHULE LAUPEN IN KÜRZE; ABSENZENREGELUNG (WIE AUCH SCHON IM KINGDERGARTEN)

- Die Schülerinnen und Schüler müssen den Unterricht nach Stundenplan besuchen.
- Die Absenzenregelung gilt für alle Angebote der Schule.
- Die Krankmeldung erfolgt durch die Eltern. Abmeldungen durch Klassenkameraden werden nicht akzeptiert.
- Es ist Aufgabe der Schülerinnen und Schüler sich über verpassten Unterrichtsstoff oder Weiteres zu informieren.
- Die Eltern sind verpflichtet ihr Kind gemäss Stundenplan zur Schule zu schicken bzw. persönlich rechtzeitig abzumelden

SCHULE LAUPEN IN KÜRZE; ABSENZENREGELUNG

Freie Halbtage

- Die Eltern sind berechtigt, ihre Kinder nach vorgängiger Benachrichtigung der Schule an höchstens fünf Halbtagen pro Schuljahr nicht zur Schule zu schicken. Die Eltern müssen ihren Wunsch nach freien Halbtagen spätestens am Vortag bei der Klassenlehrperson anmelden.
- Für klassenübergreifende Anlässe (Sporttag, OL...) und vor Schuljahresende (Abgabearbeiten...) können freie Halbtage nur nach Rücksprache mit der Schulleitung bezogen werden.

SCHULE LAUPEN IN KÜRZE; SCHULORDNUNG



SCHULE LAUPEN IN KÜRZE; WEITERE INFOS ZUR SCHULE

www.schulelaupen.com

(bspw. Termine, Stundenplan, Formulare ...)

Schulbroschüre (erhielten Sie im Sommer 18 oder auf
www.schulelaupen.com)



WAS UNS AUCH NOCH WICHTIG IST

„Unserer Schule ist eine Schule für alle. Sie will begabte wie schwächere Schülerinnen und Schüler gleichermaßen begleiten und fördern. Sie sucht und pflegt den Kontakt mit Eltern, Behörden, Institutionen und Fachstellen.“

aus dem Leitbild der Schule Laupen

Das Wichtigste: «*Sie sucht und pflegt den Kontakt mit Eltern*» – suchen auch Sie den Kontakt!

Ein entscheidender Erfolgsfaktor einer gelungenen Schullaufbahn ist eine enge, konstruktive Zusammenarbeit von Eltern und Lehrpersonen – ein gemeinsames am Strick ziehen.



FRAGEN & BESTEN DANK!

Haben Sie Fragen?

Nebenbei: «keine Elterntaxis»; helfen sie mit, dass die Kinder selber lernen ihren Schulweg zu bewältigen und dabei auch noch ihrem Mangel an Bewegung entgegenwirken.

Wenn Sie diese Folien wünschen, so senden Sie einfach eine entsprechende Mail an schulsekretariat@laupen.ch .

Besten Dank für Ihre Aufmerksamkeit

**Wir wünschen Ihnen und Ihrem Kind schon jetzt einen
freudvollen Schulstart!**

